

## [MS005] หลักสูตร Windows Server 2019 & 2022 Administrator Workshop (Solutions Active Directory and Group Policy)

เนื้อหาหลักสูตรจะมุ่งเน้น Solutions การจัดตั้งค่า Windows Server 2019 และ 2022 โดยเน้นการบริหารจัดการ Active Directory Object โดยตรง และ ท่านที่ต้องการบริหารจัดการทรัพยากรต่างๆ จากจุดศูนย์กลางทีเดียว (Centralized of Management) ซึ่งท่านจะได้เรียนรู้การจัดตั้ง Domain ในรูปแบบต่างๆ พร้อมทั้งอธิบายหลักการและเหตุผลในการจัดตั้ง เช่น Root Domain, Additional Domain, Child Domain, Domain Trees และ Read-Only Domain Controller (RODC) เป็นต้น รวมทั้งการบริหารจัดการ Object ภายใต้ Domain ทั้งหมดจากที่เดียวกัน เช่น Organizational Unit, User Account, Group Account, Computer Account, File Sharing, Printer Sharing อีกทั้งการบริหารงาน และใช้ Group Policy Object ในการควบคุม User ในปริมาณมากๆ บน Windows Server 2019 และ 2022 ให้มีประสิทธิภาพสูงสุด ดังนั้นหลักสูตรนี้จึงเหมาะกับท่านที่ต้องการดูแลระบบทั้งขนาดเล็กจนถึงขนาดใหญ่ หรือ องค์กรที่มีหลายๆ สาขา รวมทั้งท่านที่ทำงานด้านนี้อยู่แล้วแต่ต้องการปรับปรุงระบบ Active Directory Services (Domain) เพื่อให้มีประสิทธิภาพสูงสุด



### หลักสูตรนี้เหมาะสมกับ

- ท่านที่ไม่เคยใช้งาน Windows Server 2019 และ 2022 มาก่อนเลย เพราะเราจะสอนตั้งแต่เริ่มต้นพื้นฐานจนถึงขั้นสูง (Advanced)
- ท่านที่กำลังดูแลระบบ Domain บน Windows Server 2008 หรือ 2102 อยู่แล้ว แต่ ต้องการ Migrate มาเป็นระบบ Windows Server 2019 และ 2022
- ท่านที่ดำเนินกิจการรับติดตั้ง, วางระบบ Windows Server 2019 และ 2022 ที่เน้น Solutions ด้าน Active Directory และ Group Policy โดยตรง
- ท่านที่สนใจระบบการทำงานในสาย System Admin และ System Engineer โดยเน้น Solutions ด้าน Active Directory และ Group Policy
- ท่านที่ต้องการปูพื้นฐานสำหรับเตรียมตัวสอบ กลุ่มวิชา MCSA และ MCSE ทางสาย Windows Server 2019 และ 2022 ของค่าย Microsoft



### **กำหนดเวลาอบรม**

เวลา 9:30 น. – 17:30 น.

### **เนื้อหาหลักสูตร**

#### **DAY1**

- โครงสร้างพื้นฐาน Active Directory Domain Services
- ความเข้าใจเกี่ยวกับโดเมนหรือ Active Directory Domain Services
- ความเข้าใจเกี่ยวกับ Active Directory Objects และ Attributes
- ความเข้าใจเกี่ยวกับ Active Directory Schema
- ความเข้าใจเกี่ยวกับ Organizational Unit (OU) Containers
- ความเข้าใจเกี่ยวกับ Forest และ Domain Functional Level
- คุณสมบัติและหน้าที่การทำงานที่มีการปรับปรุงใหม่ของ Active Directory Domain Services บน Windows Server 2019 และ 2022
- ความเข้าใจเกี่ยวกับการจัดตั้ง DNS Server Roles เพื่อใช้งานในระบบ Domain
- การติดตั้ง Root Domain Controller ของ Forest Root Domain
- การเตรียมการก่อนติดตั้ง Root Domain Controller ของ Forest Root Domain
- การติดตั้ง Active Directory Domain Services Server Roles
- การตรวจสอบการทำงานของ Root Domain Controller
- การติดตั้ง Additional Domain Controller
- การเตรียมการก่อนติดตั้ง Additional Domain Controller
- การติดตั้ง Active Directory Domain Services Server Roles
- การตรวจสอบการทำงานของ Additional Domain Controller
- การติดตั้ง Domain Controller ในรูปแบบอื่นๆ
- การติดตั้ง Child Domain และการตรวจสอบหลังการติดตั้ง
- ความเข้าใจเกี่ยวกับการทำ DNS & AD Integrated
- ความเข้าใจเกี่ยวกับ Application Directory Partition
- เทคนิคการ Force Replicate ฐานข้อมูล DNS & AD Integrated
- การติดตั้ง Domain Tree และการตรวจสอบหลังการติดตั้ง
- การโอน Domain Controller ในรูปแบบต่างๆออกจากระบบ
- ความเข้าใจเกี่ยวกับบทบาทของ Domain Admin, Root Admin และ Enterprise Admin



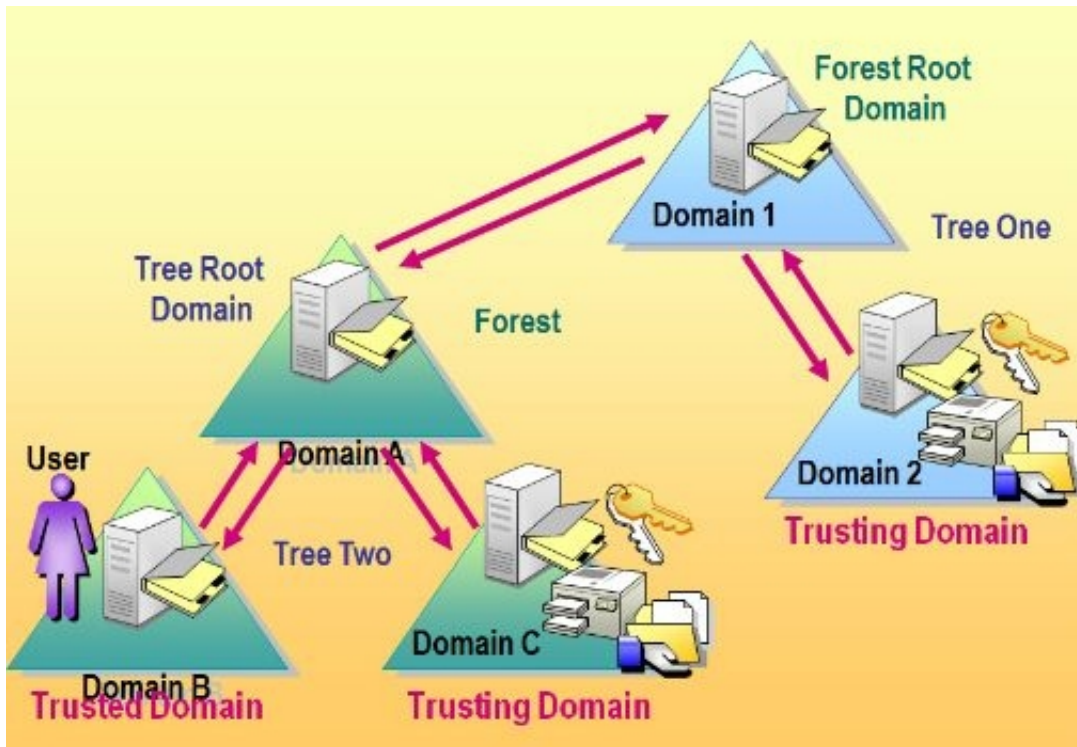
## DAY2

- ความเข้าใจเกี่ยวกับ Organizational Units (OU) และ Groups
- โครงสร้างการใช้งานของ Organizational Units ที่มักนิยมใช้งาน
- เทคนิคการสร้างและจัดการ Organizational Units (OU) ให้กับ Active Directory
- กระจายหน้าที่การจัดการและความคุมดูแล Organizational Units ให้กับเฉพาะ Administrator หรือ User อื่นที่ต้องการโดยเฉพาะ
- การสร้างและจัดการ Domain User Accounts ให้กับ Active Directory Domain Services
- การสร้าง Domain User Accounts ด้วย Active Directory Administrative Center (AD AC)
- การสร้าง User Accounts ใหม่จำนวนมากพร้อมกันในครั้งเดียวให้กับ Active Directory Domain Services
- การสร้าง User Accounts เป็นจำนวนมาก โดยใช้ไฟล์ Excel (CSVDE)
- การสร้าง User Accounts เป็นจำนวนมาก โดยใช้เทคนิค DSADD
- การใช้ Default Domain Policy ในการปรับแต่ง Password Policy เพื่อเพิ่มความปลอดภัยให้กับระบบ Domain
- การจัดการหลายๆ นโยบายพาสเวิร์ดให้กับโดเมนด้วย Fine Grained Password Policies
- ความเข้าใจเกี่ยวกับ Fine Grained Password Policies
- ข้อสำคัญของการจัดการ Fine Grained Password Policies
- วิธีการสร้างและใช้งาน Fine Grained Password Policies
- ตรวจสอบดูผลการตั้งค่าของ Password สำหรับกลุ่ม Users
- การใช้ Group Policy ไม่ให้เครื่อง Client จำ Username ตอน Logon
- การใช้ Group Policy ป้องกันการลุ่ม Password Logon เข้ามาในระบบ



### DAY3

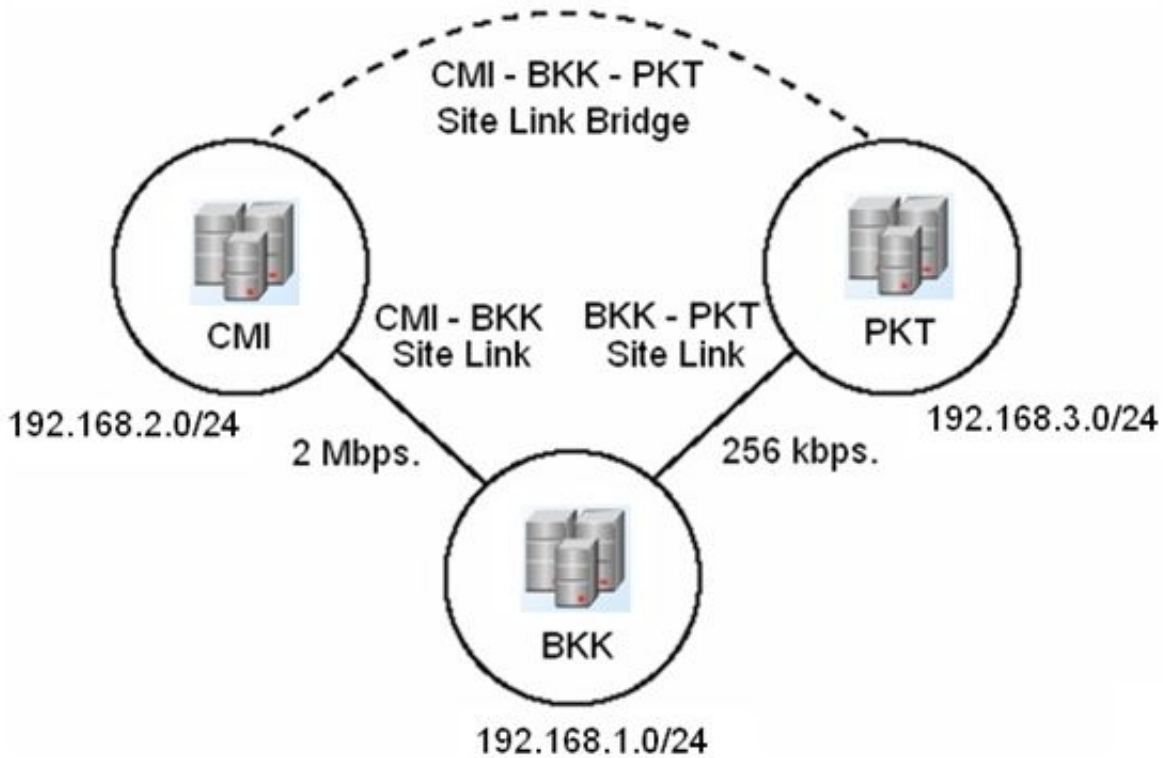
- การสร้าง Groups ใช้งานให้กับ User Accounts
- ความเข้าใจเกี่ยวกับ Groups Type และ Group Scope
- กลยุทธ์สำคัญที่ควรยึดเป็นหลักในการสร้างและจัดการ Group
- วิธีการสร้าง Group ด้วยเครื่องมือ Active Directory Users and Computers
- วิธีการเพิ่ม User Accounts เข้าไปเป็นสมาชิกให้กับ Groups
- กระจายหน้าที่การจัดและควบคุมดูแล Group ให้กับ Administrator หรือ User อื่นที่ต้องการโดยเฉพาะ
- การนำเครื่อง Windows 7, 8.1 และ 10 (Clients) เข้าเป็นสมาชิกของ Domain
- การใช้ Group Policy กำหนดให้กลุ่ม Domain Admin เท่านั้นที่สามารถนำเครื่องเข้า Join Domain ได้
- การทำ Delegate Control เพื่อมอบหมายให้ User หรือ Group ใดๆ ทำงานบางอย่างแทน Domain Admin
- เทคนิคการตรวจสอบการ Delegate Control และการยกเลิกสิทธิ์
- ความเข้าใจเกี่ยวกับหลักการทำงานของ Active Directory Recycle Bin
- วิธีการเปิดใช้งาน Active Directory Recycle Bin
- เข้าใจเมนูขั้นสูงที่ใช้ในการกู้คืน Objects
- ขั้นตอนการกู้คืน Objects ภายใต้ Domain
- ความเข้าใจเกี่ยวกับ Domain Trusts
- Domain Trusts ในรูปแบบ Transitive Trusts
- Domain Trusts ในรูปแบบ Nontransitive Trusts
- การใช้เครื่องมือ Active Directory Domains and Trusts



#### DAY4

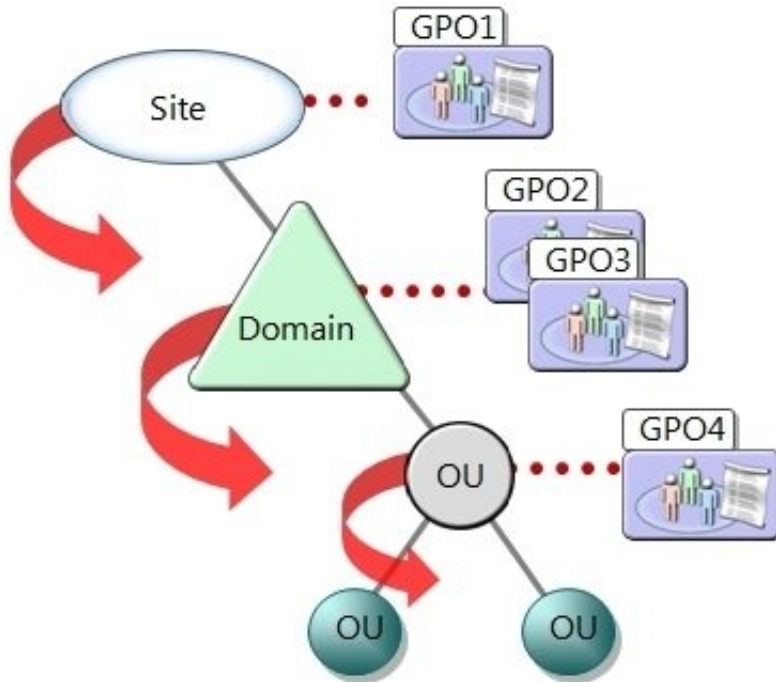
- การติดตั้ง Additional Domain Controller แบบใช้ IFM (Install from Media) ที่อยู่ต่างสาขา (Site) กับ Root Domain Controller
- ขั้นตอนที่ต้องทำการก่อนการติดตั้ง Additional Domain Controller แบบ IFM
- การติดตั้ง Additional Domain Controller แบบ IFM
- ตรวจสอบสถานะการทำงานของ Additional Domain Controller แบบ IFM
- การติดตั้ง Read-Only Domain Controller (RODC) ให้กับไซต์สาขา
- จุดประสงค์หลักของการใช้ Read-Only Domain Controller
- เข้าใจเกี่ยวกับคุณสมบัติของ Read-Only Domain Controller (RODC)
- สิ่งที่ต้องเตรียมพร้อมก่อนการติดตั้ง Read-Only Domain Controller (RODC)
- วิธีดำเนินการติดตั้ง RODC (Read-Only Domain Controller) ให้กับไซต์สาขา
- การใช้งาน Password Replication Policy (PRP) กับการเก็บแคชของ Users และ Computers Accounts
- สิ่งสำคัญที่ต้องจัดการหลังจากติดตั้ง RODC ที่ไซต์สาขา
- การมอบหมายและอนุญาตผู้ที่จะทำหน้าที่บริหารระบบ (Local Administrator) ให้กับ RODC
- ความเข้าใจเกี่ยวกับ Operation Master และ Global Catalog ของ Domain
- การทำ Double Global Catalog เพื่อป้องกัน Root Domain ไม่ทำงาน
- การย้าย Operation Master จาก Root Domain ไปยัง Additional Domain
- ความเข้าใจความสัมพันธ์ระหว่างระบบ Domain, Site และ Network
- การใช้เครื่องมือ Active Directory Sites and Services ในการบริหารจัดการระบบ Domain ที่มีหลายๆสาขา (Site)
- เทคนิคการใช้เครื่องมือในการ Monitor และ Force Replicate ระบบ Domain ที่อยู่ต่างสาขา (Site)





## DAY5

- การจัดการเครื่องลูกข่ายด้วย Group Policy Object
- ทำความรู้จักและการบังคับใช้งาน Group Policy Object
- เครื่องมือในการบริหารจัดการ Group Policy Object
- การออกแบบและกำหนดการตั้งค่าสำหรับบังคับใช้งานเครื่องคอมพิวเตอร์ลูกข่ายผ่านทาง Group Policy Object
- การรวบรวมข้อมูลความต้องการในการจัดทำารตั้งค่า (Settings)
- เทคนิคการบังคับใช้ GPO ตาม OU ที่เหมาะสม
- เทคนิคการบังคับใช้ GPO โดยคุณสมบัติพิเศษของ OU และ GPO
- ขั้นตอนการออกแบบและบังคับใช้งาน Group Policy Object
- การตั้งค่าการใช้งาน GPO และ Group Policy Preferences
- การเปลี่ยนแปลงการทำงานของ GPO ที่คอมพิวเตอร์ลูกข่าย
- การบังคับให้ Group Policy Object ทำการรีเฟรชค่าอัปเดตเซตตั้งทั้งหมดของนโยบายที่กำหนดไว้เพื่อให้มีผลบังคับกับ User และ Computer Clients
- การตรวจสอบสถานะในการ Replicate ของ GPO
- การสำรองและกู้คืน Group Policy Objects
- การสำรองข้อมูล System State ของเครื่อง Domain Controller ด้วยเครื่องมือ Windows Server Backup
- การกู้คืนข้อมูล System State ของเครื่อง Domain Controller ด้วยเครื่องมือ Windows Server Backup
- เทคนิคการให้เครื่องมือตรวจสอบหลังจากเครื่อง Domain Controller ผ่านการกู้ข้อมูล System State เรียบร้อยแล้ว



### สิ่งที่ผู้เข้ารับการอบรมจะได้รับ

- อบรมโดยวิทยากรที่ได้รับใบประกาศนียบัตรระดับ MCSA & MCSE+Security : 2003 MCITP : Enterprise Administrator 2008 , MCSE : Solution Expert 2016 & 2019 และมีประสบการณ์ในการสอนหลักสูตรเตรียมสอบ MCP, MCSA, MCSE, MCTS และ MCITP
- เอกสารประกอบการบรรยายโดยสรุปอย่างละเอียดซึ่งสามารถนำไปใช้ประกอบการทำงานจริงได้ทันที (ไม่เน้นการใช้ Slide ที่มีแต่ Concept)
- สามารถเข้ามาทบทวนซ้ำได้ฟรีภายในระยะเวลา 1 ปี หลังจากการเรียนรู้จบไปแล้ว
- ใบรับรองผ่านการอบรมเป็น "e-Certificate" จากสถาบัน ITC Training Center Co., Ltd. ซึ่งเป็นที่ยอมรับขององค์กรทุกระดับ ทั้งหน่วยงานทางภาครัฐ และภาคเอกชน ตลอดระยะเวลามากกว่า 15 ปี

**ระยะเวลาอบรม 5 วัน (35 ชั่วโมง)**  
เวลา 09:30 - 17:30 น.

**ค่าอบรม 13000 บาท (ยังไม่รวมภาษี 7%)**

### **รอบวันอบรม**

1. วันหยุด 7-8,14-15,21 มิถุนายน 2568
2. วันธรรมดา 21-25 กรกฎาคม 2568
3. วันธรรมดา 22-26 กันยายน 2568

### หลักสูตรอื่นๆที่เกี่ยวข้อง

#### แนะนำหลักสูตรก่อนหน้า

- [Basic Network Installation and Troubleshooting](#)
- [Windows Server 2019 & 2022 Administrator Workshop \(Solutions Associate\)](#)

**ถ้าท่านใดสนใจ สามารถติดต่อสอบถามรายละเอียดหลักสูตรและโปรโมชั่นเพิ่มเติมได้ที่เบอร์โทร. 02-001-8200, 063-337-1483, 061-658-8288 ,Line ID : @itcert2005**